

Prénom :

Evaluation de sciences

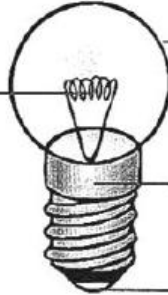
- Maîtriser les connaissances des objets techniques: circuits électriques alimentés par des piles.

- Connaître les règles de sécurité électrique

A	AR	EA	NA

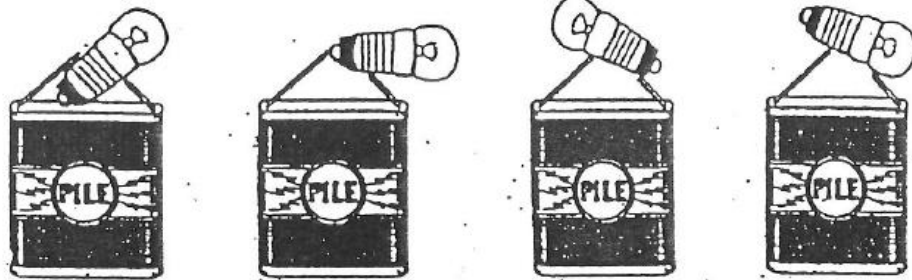
Signatures :

1) Légende le dessin ci-dessous.



Une ampoule

2) Colorie les ampoules qui s'allument :



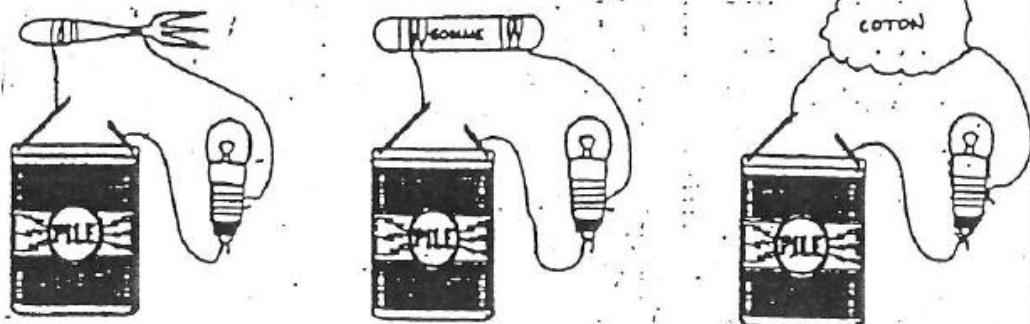
3) Qu'est-ce qu'une matière conductrice ? Donne un exemple :

.....
.....

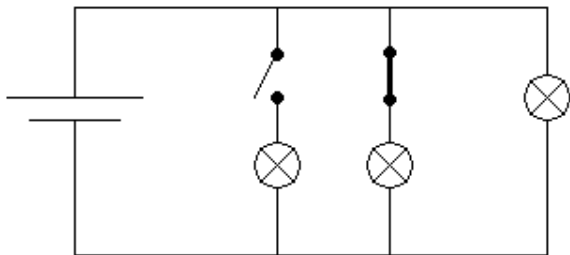
4) Qu'est-ce qu'une matière isolante ? Donne un exemple :

.....
.....

Colorie les ampoules qui peuvent s'allumer



6) Colorie en jaune les ampoules qui s'allument. Complète la légende.



⊗ : _____

⎓ : _____

⏏ : _____

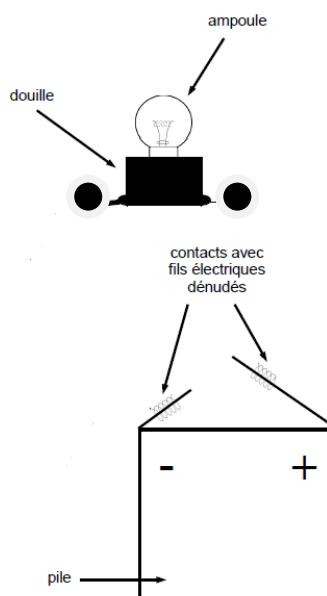
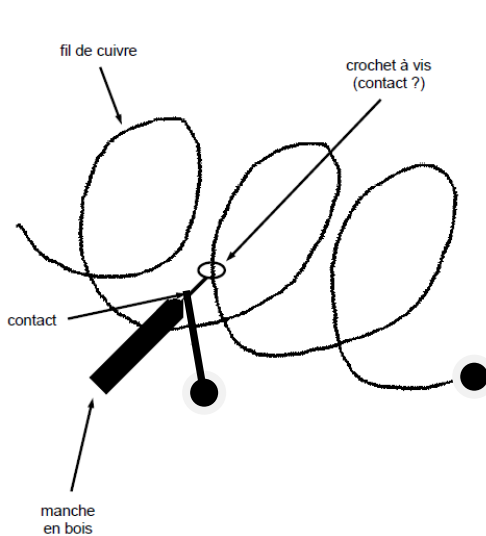
7) Comment peut-on allumer deux ampoules à la fois avec une seule pile ? Dessine deux montages possibles et donne leurs noms.



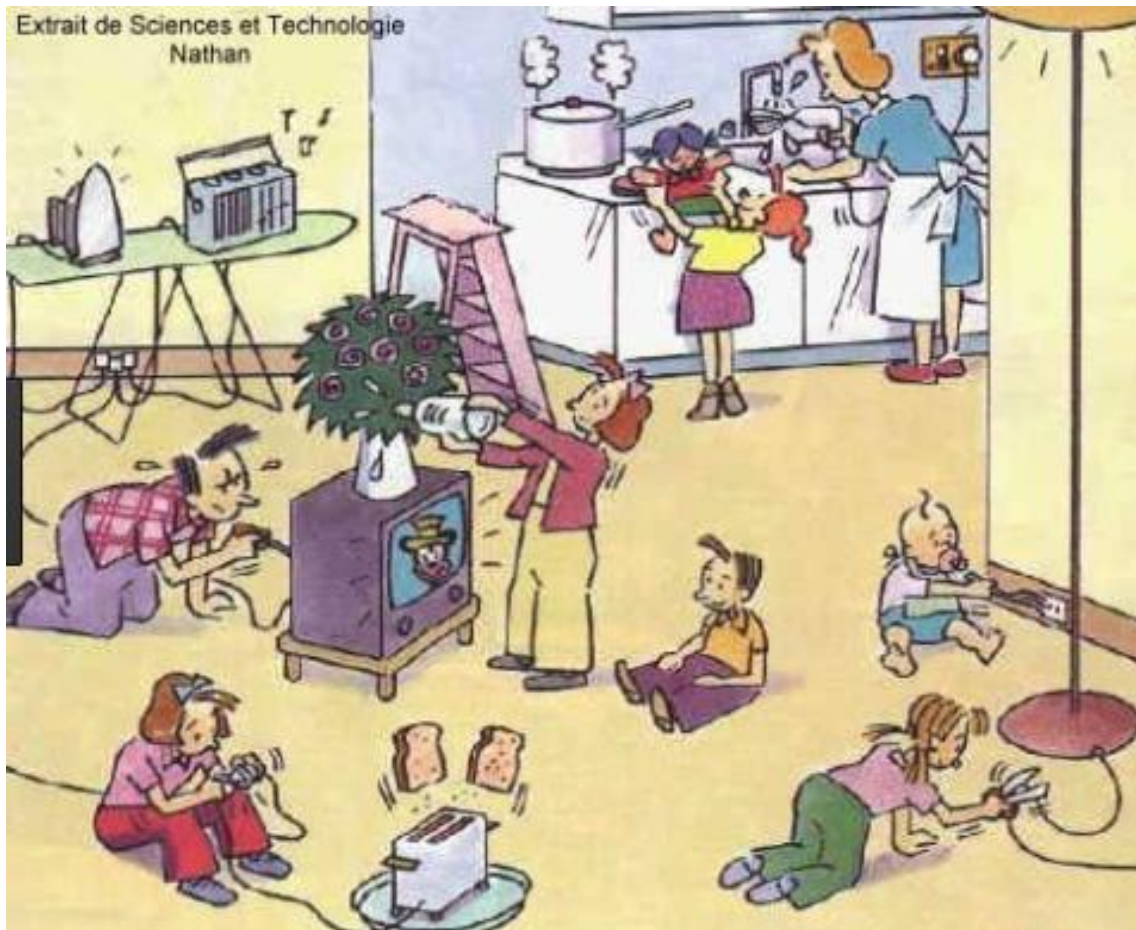
8) Quels sont les avantages du montage en parallèle ?

9) Sur le schéma suivant, place les fils pour que l'ampoule s'allume lorsque l'on touche le fil avec le crochet.

Schéma technique d'un jeu d'adresse



10) Entoure les situations dangereuses.



11) Colorie toutes les situations dangereuses.

- 1 Je me sèche les cheveux et j'écoute de la musique pendant que je me douche.
- 2 Je ne branche jamais une multiprise sur une autre multiprise.
- 3 J'utilise mon mixer même quand j'ai les mains mouillées.
- 4 Je protège les prises avec des cache-prises lorsqu'il y a un bébé dans la maison.
- 5 J'introduis des objets dans les prises électriques sans risque.
- 6 Je branche plusieurs multiprises les unes sur les autres.
- 7 Je veille à avoir les mains sèches avant d'utiliser un appareil électrique.
- 8 J'éteins toujours l'électricité ou je débranche la lampe avant de changer une ampoule.
- 9 Je change l'ampoule même si la lampe est branchée.
- 10 Je n'utilise jamais d'appareil électrique lorsque je suis dans mon bain.