

收集方式

1.網路下載

a.YouTube 下載只要加個 to

b.YouTube 下載 刪掉 ube

2.軟體下載

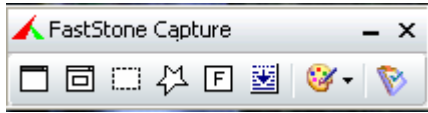


複製任何 YouTube 影片、播放清單或頻道連結，並點擊貼上連結，
擷取影片及其字幕和註解。



貳、編輯篇

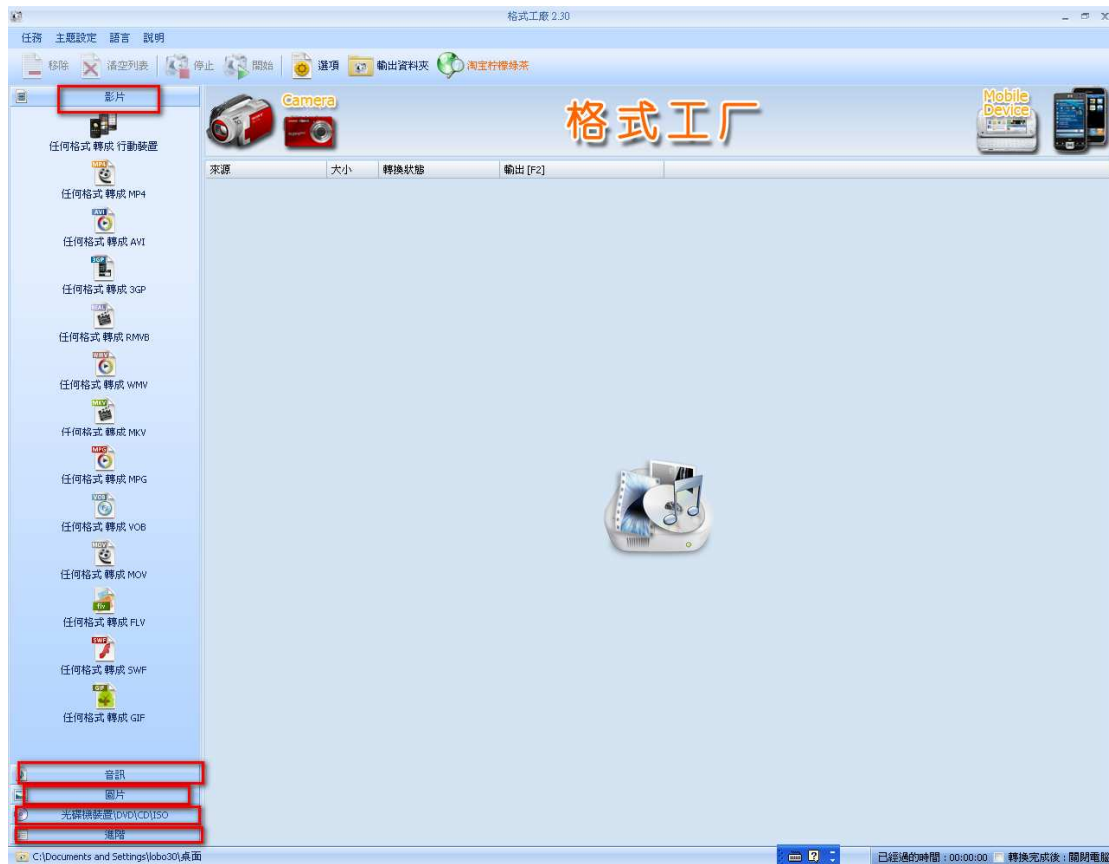
1. FastStone Capture



提取畫面後可進一步編輯



2.FormatFactory. 格式工廠



(1) 預設值的調整



(2) 轉檔





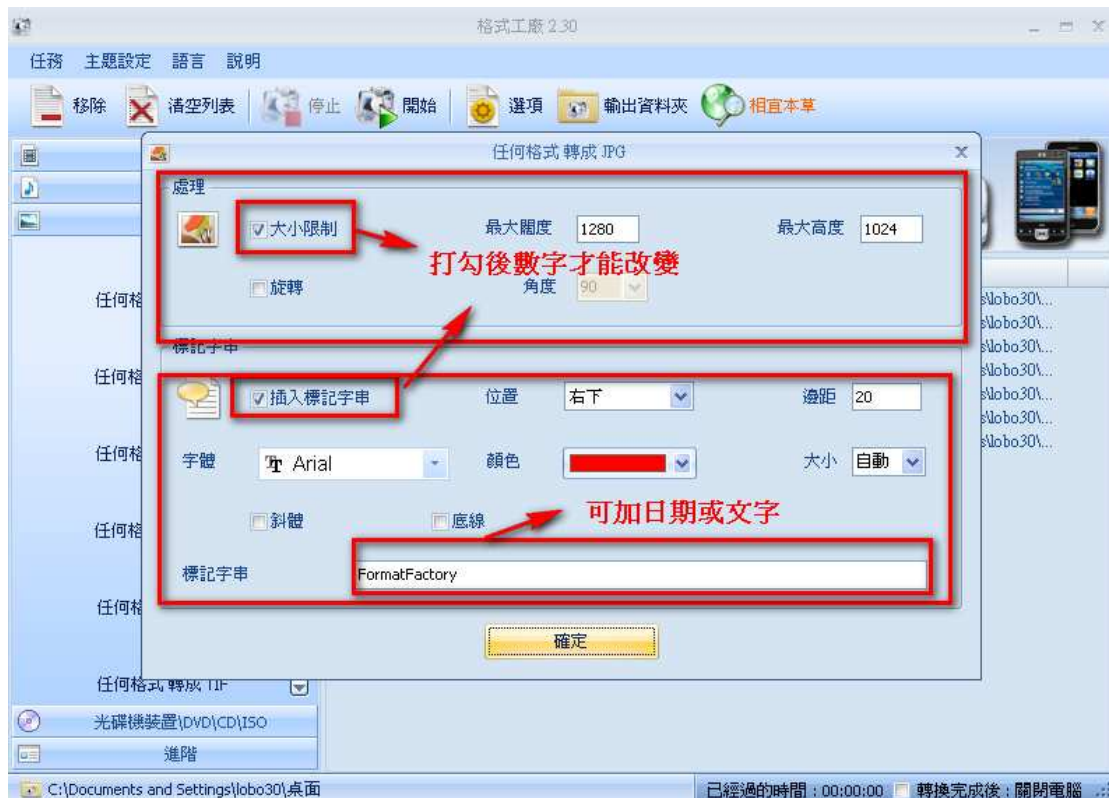
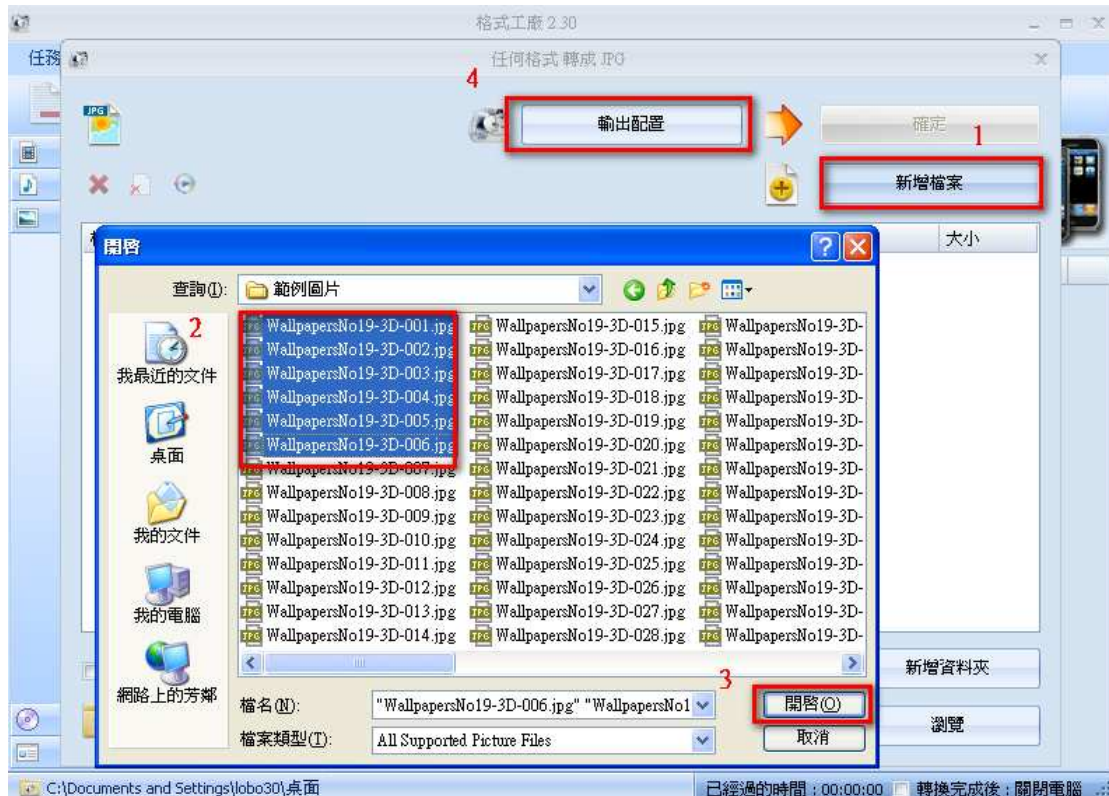
支援批次轉換，可以一次選多個檔進行轉換

音訊的轉換與影片類似



(3) 照片批次改變大小與加上文字







(4) 影片與音樂的擷取

格式工廠 2.30

任務 主題設定 語言 說明

刪除 清空列表 停止 開始 選項 輸出資料夾 相宜本草

影片
音訊
圖片

光碟機裝置(DVD\CD\ISO)

DVD 轉成 影片檔案

音樂CD 轉型音訊檔案

DVD/CD 轉成 ISO/CSO 格式

ISO <-> CSO

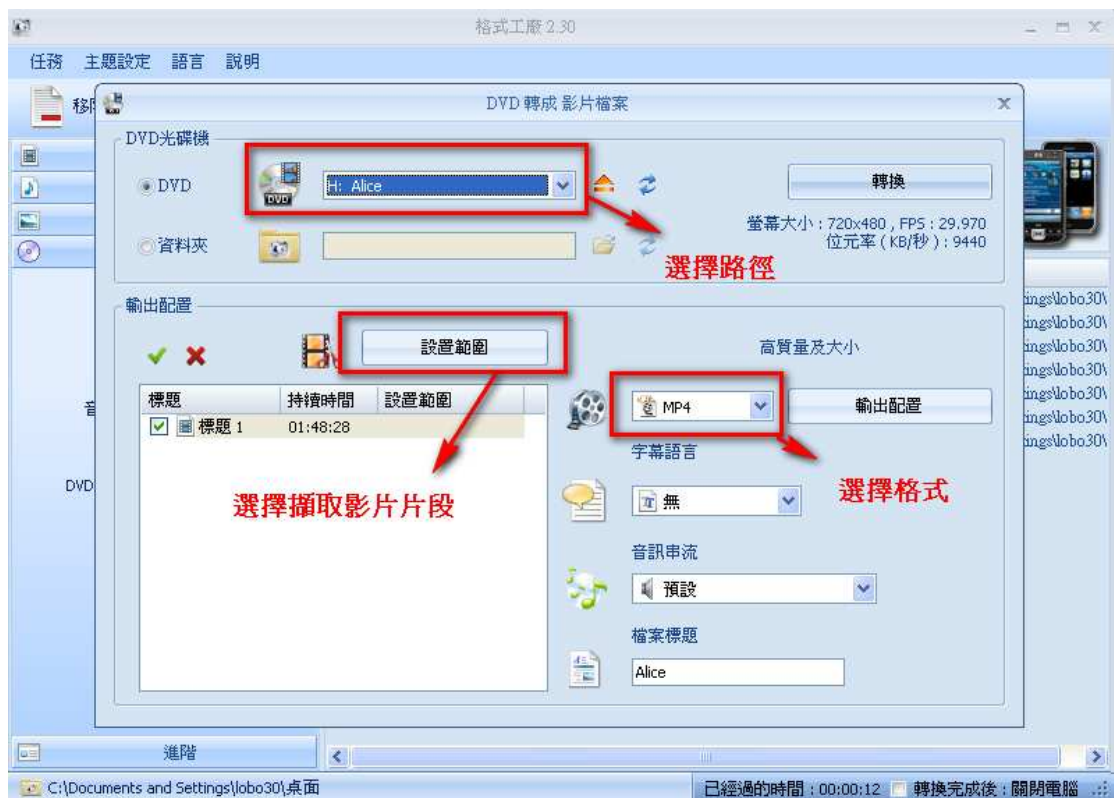
進階

Camera 格式工厂 Mobile Device

來源	大小	轉換狀態	輸出 [F2]
周杰倫 雨下一整晚 MV [完整...	10.01M	完成	C:\Documents and Settings\lobo30\...
WallpapersNo19-3D-006.jpg	724K	完成	C:\Documents and Settings\lobo30\...
WallpapersNo19-3D-001.jpg	767K	完成	C:\Documents and Settings\lobo30\...
WallpapersNo19-3D-002.jpg	487K	完成	C:\Documents and Settings\lobo30\...
WallpapersNo19-3D-003.jpg	575K	完成	C:\Documents and Settings\lobo30\...
WallpapersNo19-3D-004.jpg	796K	完成	C:\Documents and Settings\lobo30\...
WallpapersNo19-3D-005.jp	812K	完成	C:\Documents and Settings\lobo30\...

1. DVD影片轉成視訊檔
2. 音樂CD轉 MP3
3. 剪輯

已經過的時間：00:00:12 轉換完成後：關閉電腦



確定後→再按 轉換 →最後記得按 開始

(5) 影音檔的合併

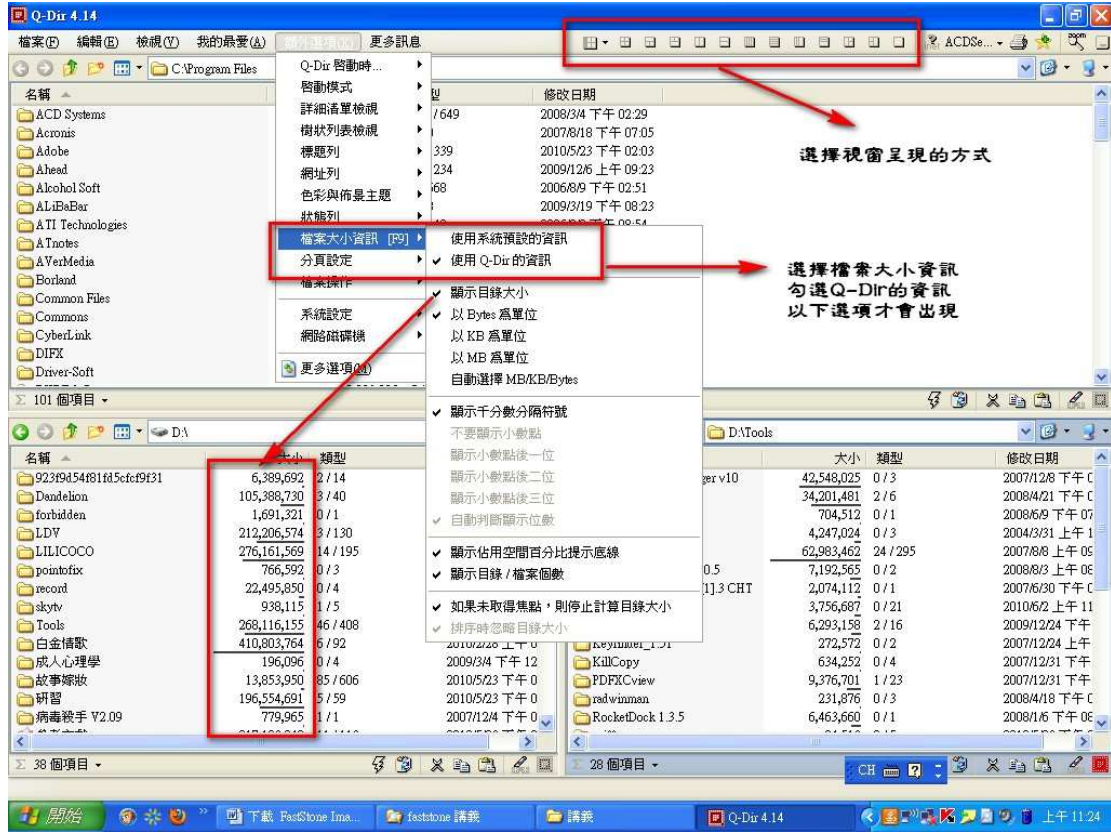


練習與筆記.....

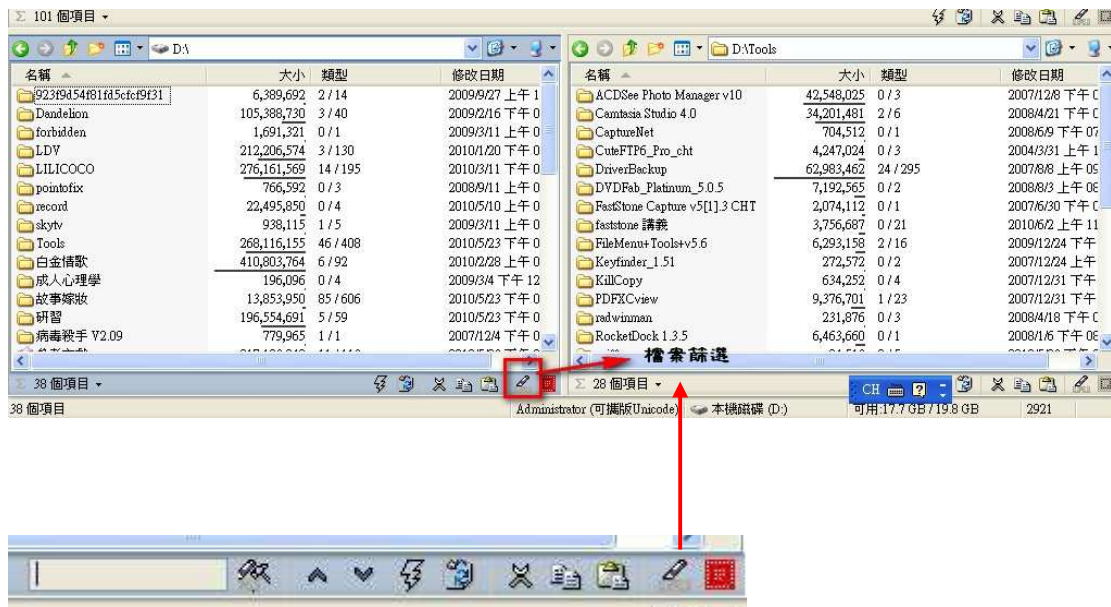
參、資料整理篇

1.Q-dir

更多的視窗與資訊

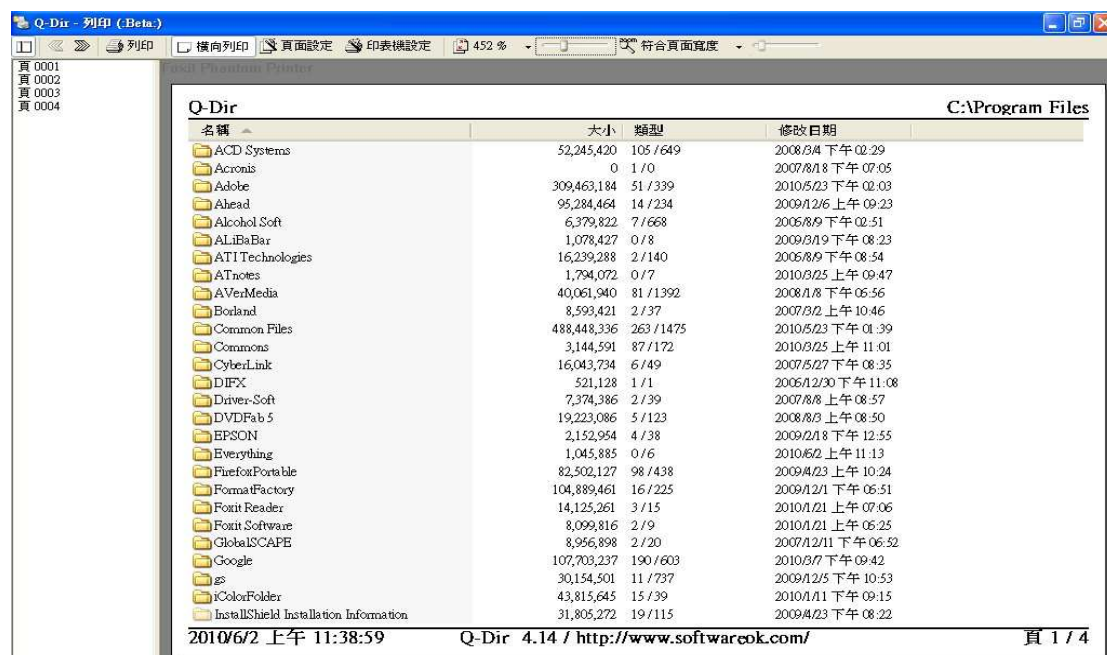


檔案類型的篩選，檔案找尋更容易



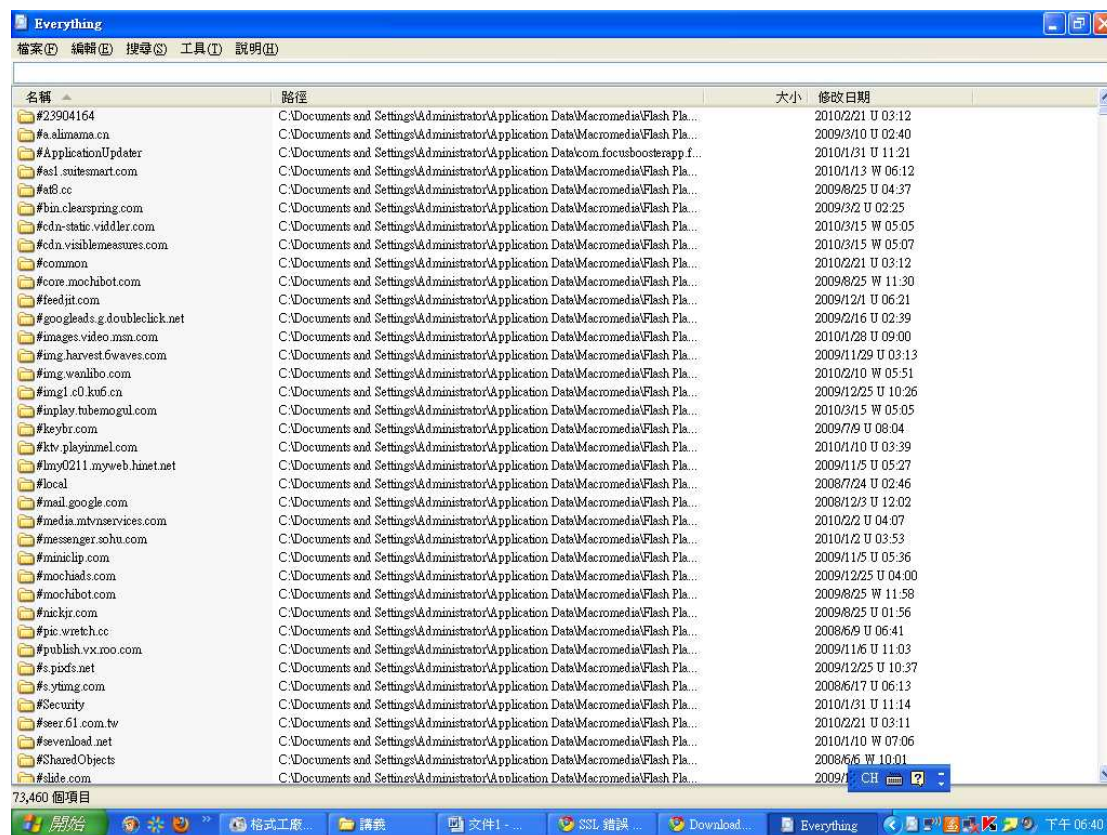


列印檔案資料



2. Everything(需 NTFS 格式)

快速的檔案搜尋(檔名)



※ 小技巧

- 1.用空格分開多個關鍵字，空格就代表 "且" 的意思，也就是所有關鍵字都符合才會列出。
- 2.用半型豎線 ("|") 將其分開，這個 "|" 就代表 "或" 的意思，只要符合任一個關鍵字即會列出。
- 3.使用半型驚嘆號 ("!") 來排除檔案

比較 NTFS 與 FAT 檔案系統

檔案系統是電腦用來組織硬碟資料的基礎架構。如果您正在安裝新的硬碟，必須先使用檔案系統進行分割和格式化，才能開始儲存資料或程式。在Windows中，有三個檔案系統選項可供選擇，分別為 NTFS、FAT32 以及較舊且較少使用的 FAT (又稱為 FAT16)。

NTFS

NTFS 是此Windows版本慣用的檔案系統。它比早期的 FAT32 檔案系統擁有更多的優點，包括：

- 自動從某些磁碟相關錯誤修復的功能，但 FAT32 沒有此功能。
- 改善對大型硬碟的支援。
- 更好的安全性，因為您可以使用權限和加密限制核准的使用者對特定檔案的存取。

FAT32

FAT32 與較少使用的 FAT 都是用於舊版的Windows作業系統，包括Windows95、Windows98 以及WindowsMillennium Edition。FAT32 沒有 NTFS 所提供的安全性，所以如果您的電腦上有 FAT32 磁碟分割或磁碟區，任何可存取您電腦的使用者都可以讀取其中的任何檔案。FAT32 也有大小的限制。您無法在此Windows版本中建立大於 32GB 的 FAT32 磁碟分割，而且無法在 FAT32 磁碟分割上儲存大於 4GB 的檔案。

使用 FAT32 主要是因為您的電腦有時會執行Windows95、Windows98 或WindowsMillennium Edition，其他時間則會執行此Windows版本，又稱為多重開機設定。如果是這種情況，您需要在 FAT32 或 FAT 磁碟分割上安裝舊版的作業系統，並確保它是主要磁碟分割 (裝載作業系統的磁碟分割)。使用這些舊版Windows時需要存取的任何其他磁碟分割也必須以 FAT32 格式化。這些舊版的Windows可存取網路上的 NTFS 磁碟分割或磁碟區，但不能存取您電腦上的 NTFS 磁碟分割或磁碟區。

3. DocFetcher(檔案內容)

